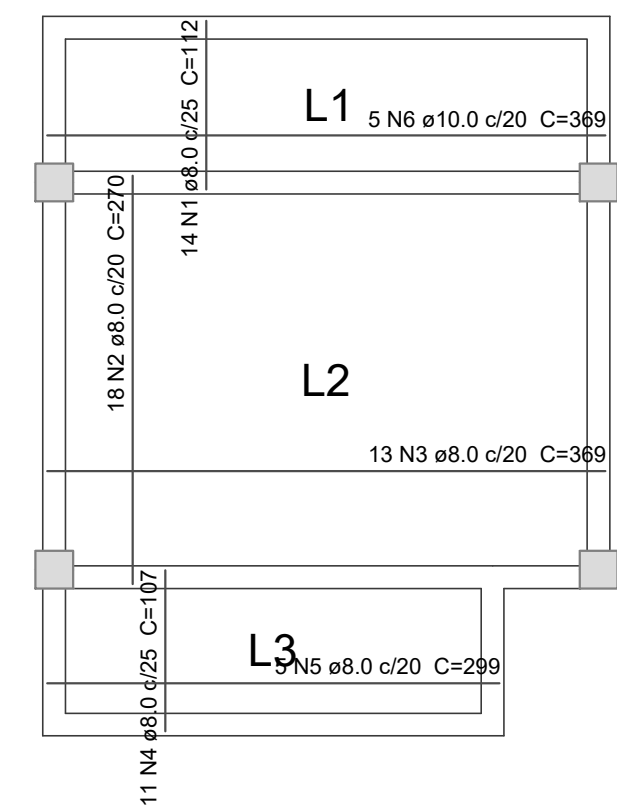


Forma do pavimento FUNDO  
escala 1:50



Armação positiva do FUNDO  
escala 1:50

**Relação do aço**

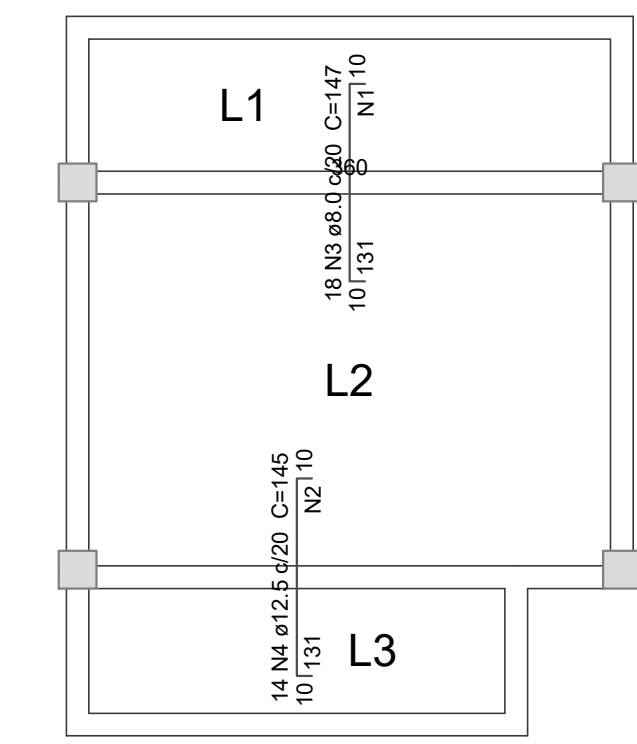
Positivos

AÇO	N	DIAM (mm)	QUANT	C.UNIT (cm)	C.TOTAL (cm)
CA50	1	8.0	14	112	1568
	2	8.0	18	270	4860
	3	8.0	13	369	4797
	4	8.0	11	107	1177
	5	8.0	5	299	1495
	6	10.0	5	369	1845

**Resumo do aço**

AÇO	DIAM (mm)	C.TOTAL (m)	PESO + 10 % (kg)
CA50	8.0	139	60.3
	10.0	18.5	12.5
<b>PESO TOTAL (kg)</b>			
CA50		72.8	

Volume de concreto (C-35) = 2.07 m<sup>3</sup>  
Área de forma = 13.79 m<sup>2</sup>



Armação negativa do FUNDO  
escala 1:50

**Relação do aço**

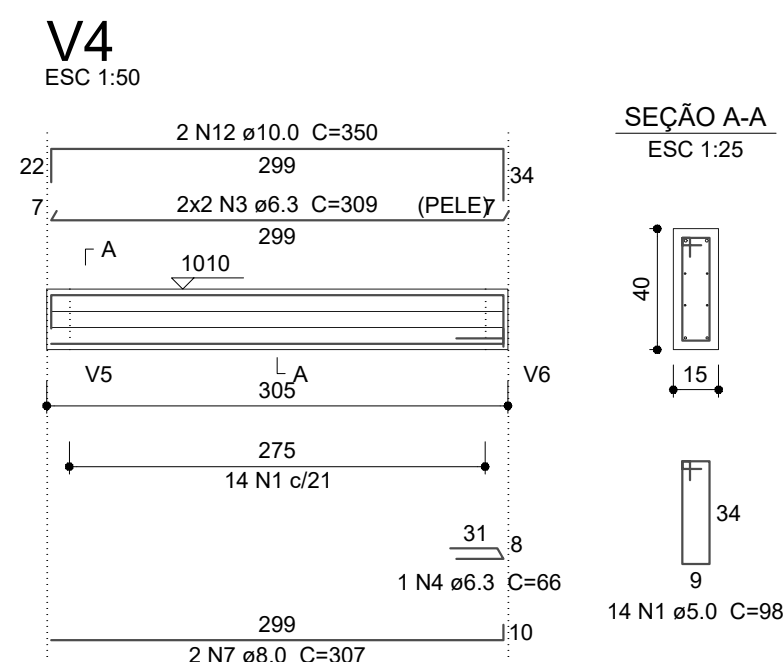
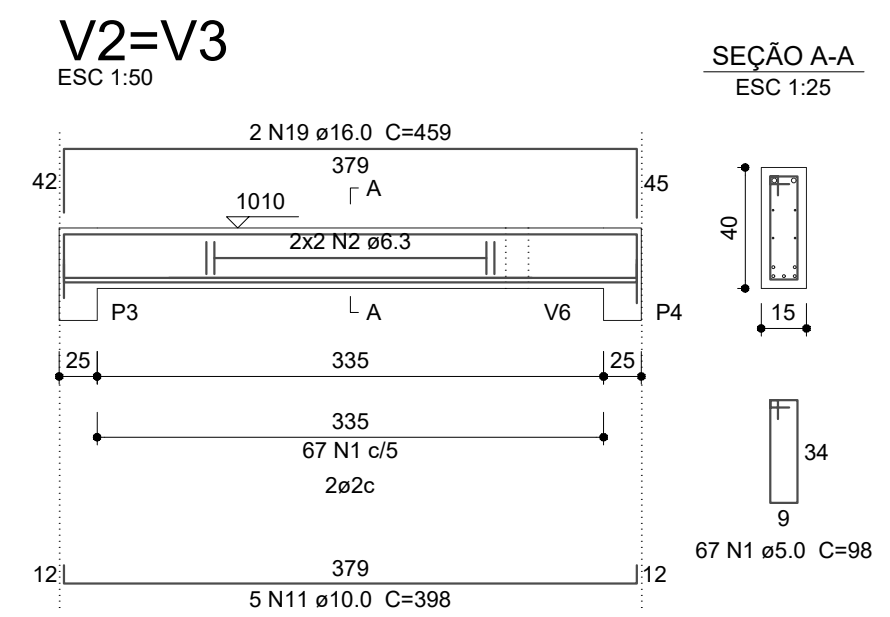
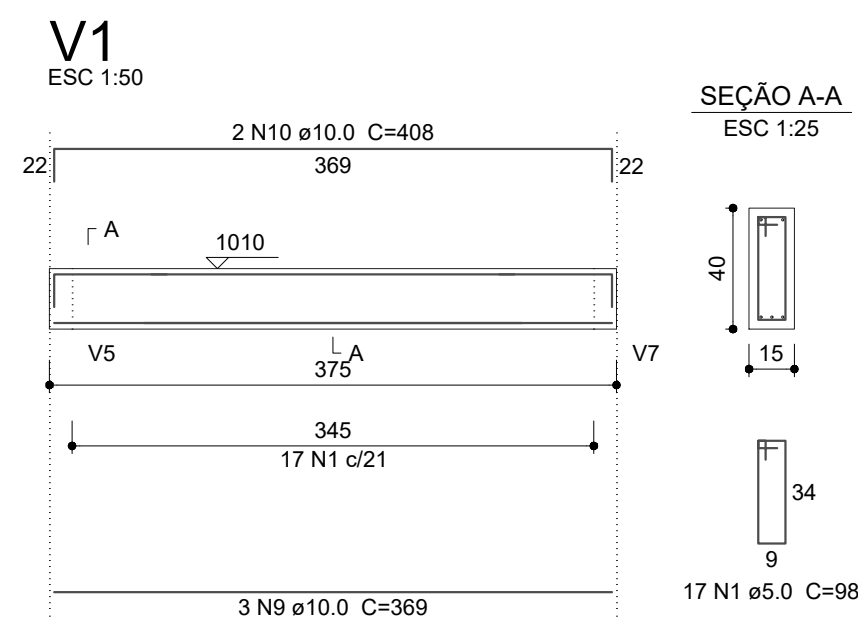
Negativos

AÇO	N	DIAM (mm)	QUANT	C.UNIT (cm)	C.TOTAL (cm)
CA60	1	5.0	8	360	2880
	2	5.0	9	290	2610
CA50	3	8.0	18	147	2646
	4	12.5	14	145	2030

**Resumo do aço**

AÇO	DIAM (mm)	C.TOTAL (m)	PESO + 10 % (kg)
CA50	8.0	26.5	11.5
CA60	5.0	20.3	21.5
		54.9	9.3
<b>PESO TOTAL (kg)</b>			
CA50		3.3	
CA60		9.3	

Volume de concreto (C-35) = 2.07 m<sup>3</sup>  
Área de forma = 13.79 m<sup>2</sup>



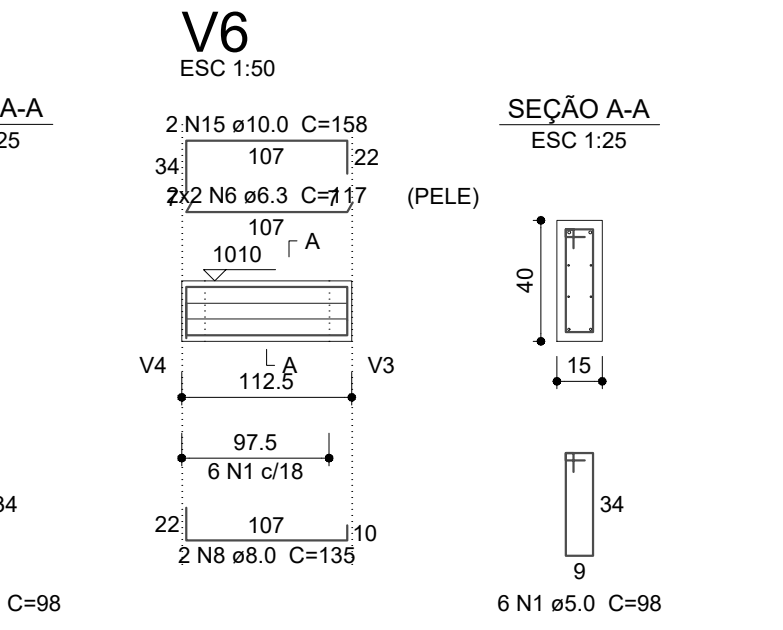
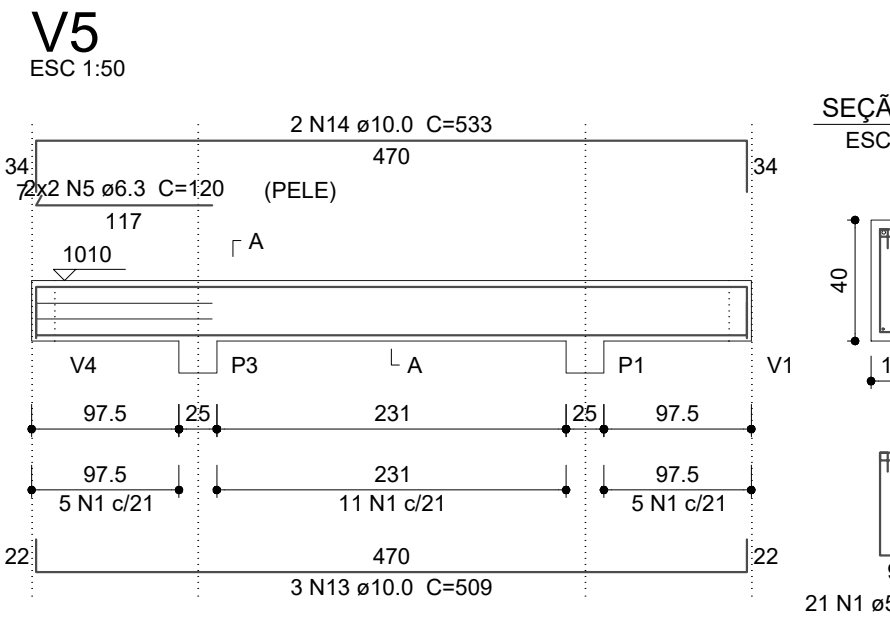
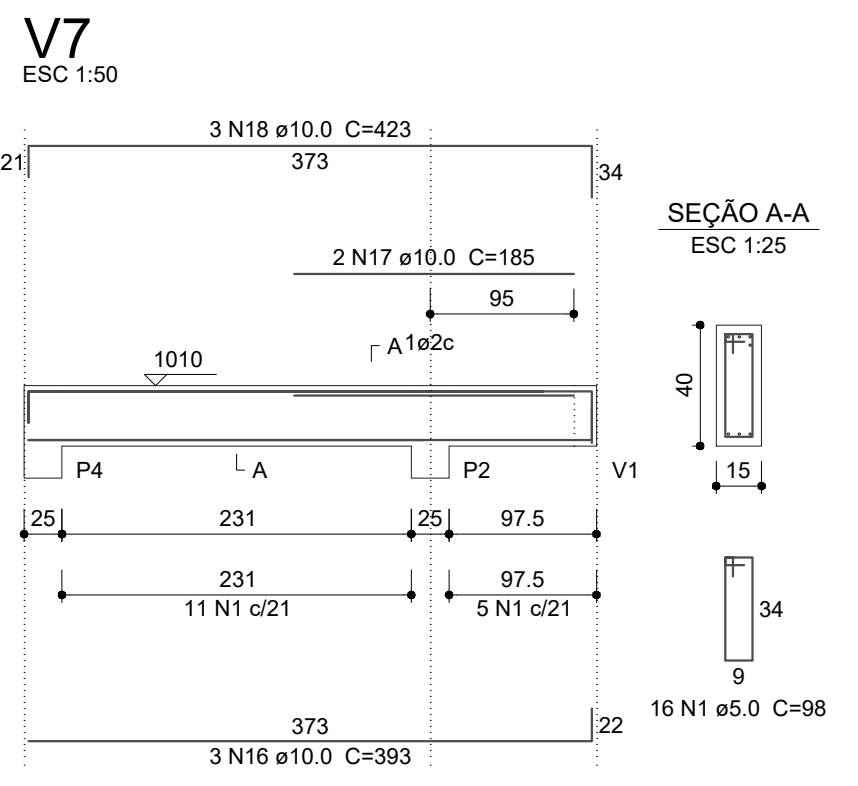
**Relação do aço**

AÇO	N	DIAM (mm)	QUANT	C.UNIT (cm)	C.TOTAL (cm)
CA60	1	5.0	208	98	20384
CA50	2	6.3	8	COARR	3032
	3	6.3	4	309	1236
	4	6.3	1	66	66
	5	6.3	4	120	480
	6	6.3	4	117	468
	7	8.0	2	307	614
	8	8.0	2	135	270
	9	10.0	3	369	1107
	10	10.0	2	408	816
	11	10.0	10	398	3980
	12	10.0	2	350	700
	13	10.0	3	509	1527
	14	10.0	2	533	1066
	15	10.0	2	158	316
	16	10.0	3	393	1179
	17	10.0	2	185	370
	18	10.0	3	423	1269
	19	16.0	4	459	1836

**Resumo do aço**

AÇO	DIAM (mm)	C.TOTAL (m)	PESO + 10 % (kg)
CA50	6.3	52.9	14.2
	8.0	6.9	3.8
	10.0	123.3	63.6
	16.0	18.4	31.9
CA60	5.0	203.9	34.6
<b>PESO TOTAL (kg)</b>			
CA50		133.6	
CA60		34.6	

Volume de concreto (C-35) = 1.45 m<sup>3</sup>  
Área de forma = 22.96 m<sup>2</sup>



- OBSERVAÇÕES**
- fck = 25 MPa
  - COTAS EM METRO
  - REVESTIMENTO = 100 Kg/ m<sup>2</sup>
  - SOBRE CARGAS NAS LAJES 300 Kg/ m<sup>2</sup>
- PILAR QUE NASCE  
 - PILAR QUE SEGUE  
 - PILAR QUE MORRE

F			
E			
D			
C			
B			
A			
REV	DESCRIÇÃO DA REVISÃO	EXEC	APROV
<b>PREFEITURA MUNICIPAL DE SOURE</b> SECRETARIA DE OBRAS		<b>PRANCHA</b> <b>03/03</b>	
SISTEMA DE ABASTECIMENTO DE ÁGUA DO BAIRRO BOM FUTURO		PROJETO ESTRUTURAL FORMA DO FUNDO DA CAIXA D'ÁGUA ARMAÇÃO DAS VIGAS E PILARES	
ENDEREÇO: 5ª RUA COM TV 31		RESP. TÉCNICO:	
DES. CAD: PAULO ANDRÉ MONTEIRO	DATA: MARÇO/2021	ESCALA: INDICADA	ENG. PAULO ANDRÉ MONTEIRO CREA 13169-D