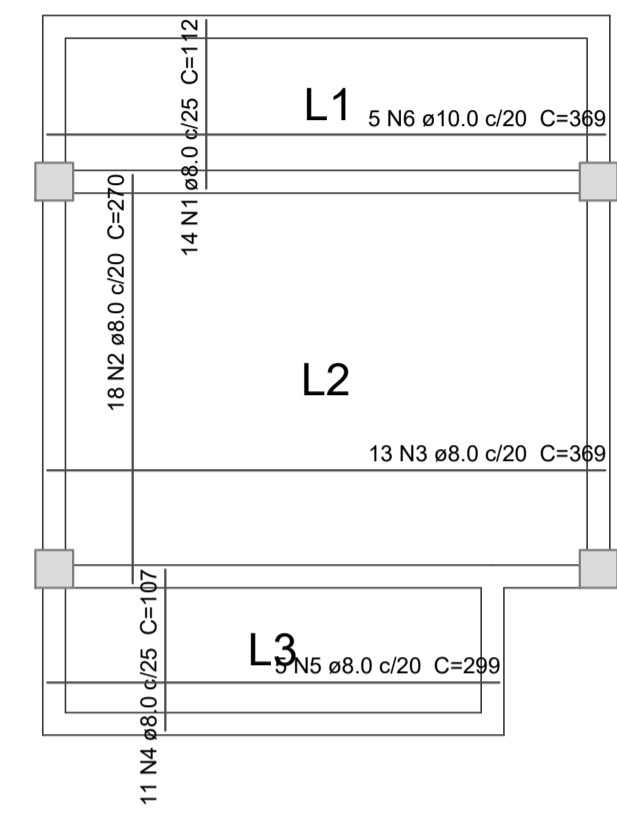


Forma do pavimento FUNDO  
escala 1:50



Armação positiva do FUNDO  
escala 1:50

Relação do aço

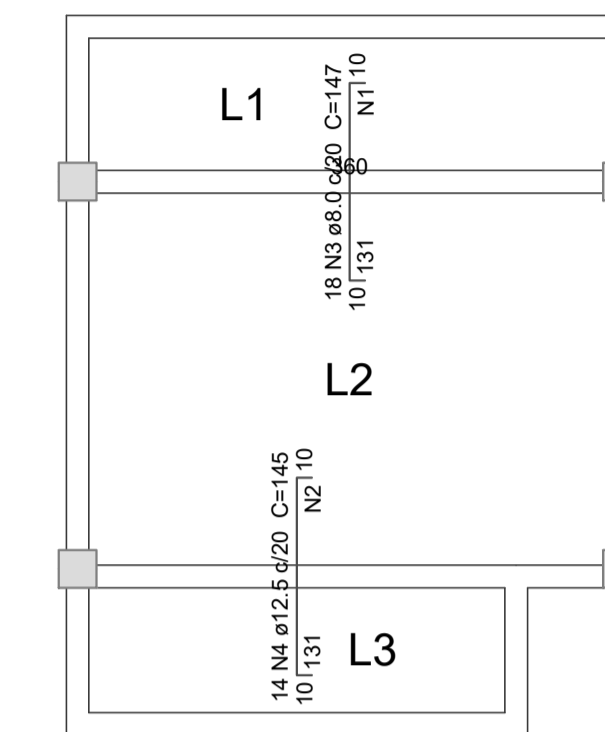
Positivos

AÇO	N	DIAM (mm)	QUANT	C.UNIT (cm)	C.TOTAL (cm)
CA50	1	8.0	14	112	1568
	2	8.0	18	270	4860
	3	8.0	13	369	4797
	4	8.0	11	107	1177
	5	8.0	5	299	1495
	6	10.0	5	369	1845

Resumo do aço

AÇO	DIAM (mm)	C.TOTAL (m)	PESO + 10 % (kg)
CA50	8.0	139	60.3
	10.0	18.5	12.5
PESO TOTAL (kg)			
CA50		72.8	

Volume de concreto (C-35) = 2.07 m<sup>3</sup>  
Área de forma = 13.79 m<sup>2</sup>



Armação negativa do FUNDO  
escala 1:50

Relação do aço

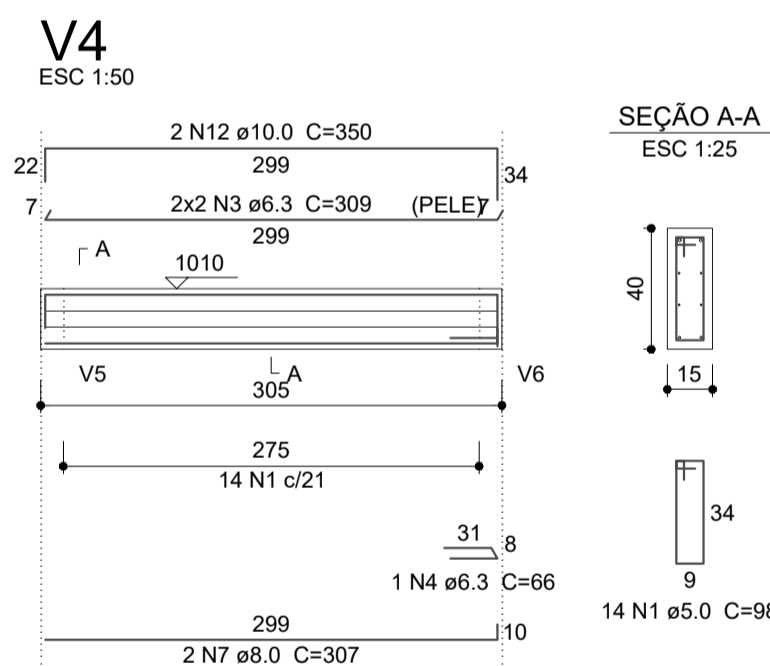
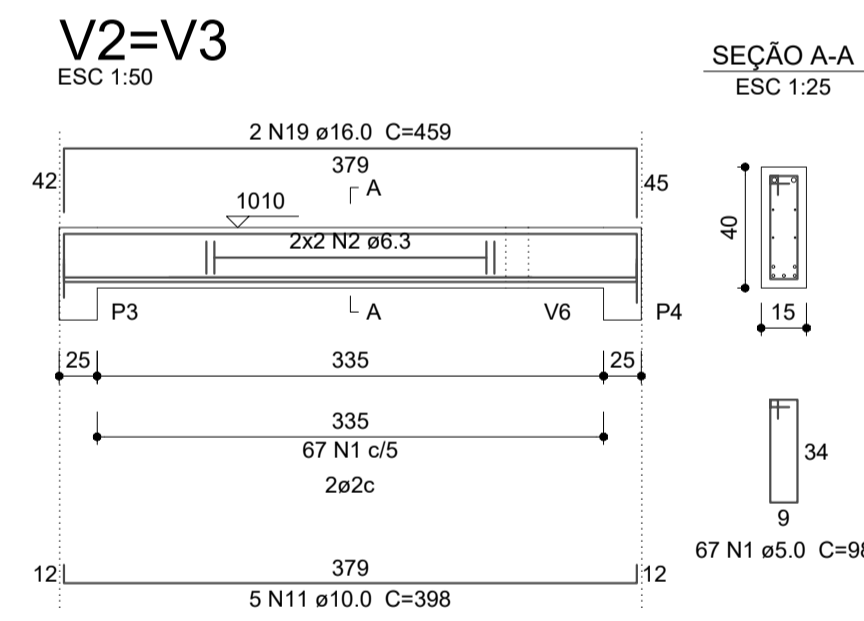
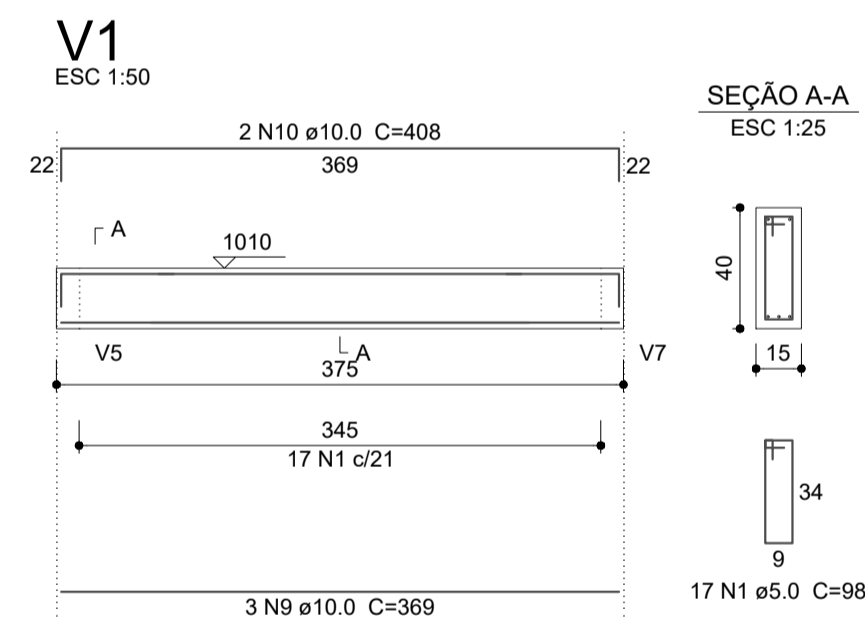
Negativos

AÇO	N	DIAM (mm)	QUANT	C.UNIT (cm)	C.TOTAL (cm)
CA60	1	5.0	8	360	2880
	2	5.0	9	290	2610
CA50	3	8.0	18	147	2646
	4	12.5	14	145	2030

Resumo do aço

AÇO	DIAM (mm)	C.TOTAL (m)	PESO + 10 % (kg)
CA50	8.0	26.5	11.5
CA60	5.0	20.3	21.5
PESO TOTAL (kg)			
CA50		9.3	
CA60		33	

Volume de concreto (C-35) = 2.07 m<sup>3</sup>  
Área de forma = 13.79 m<sup>2</sup>



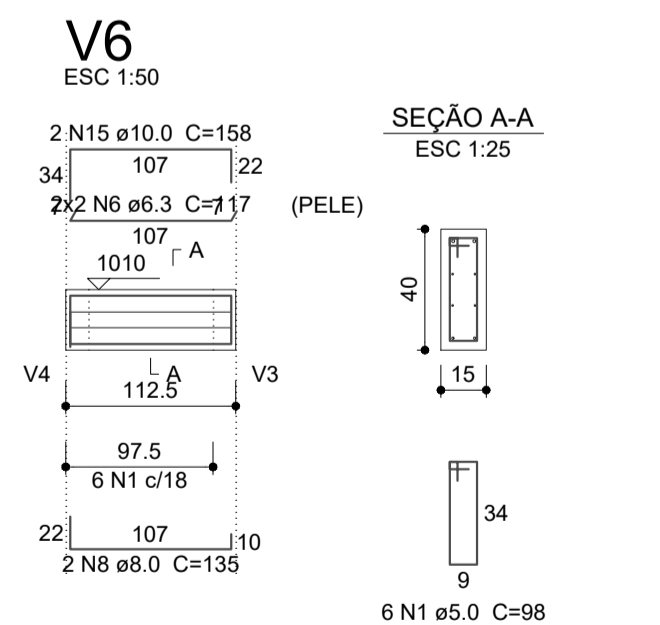
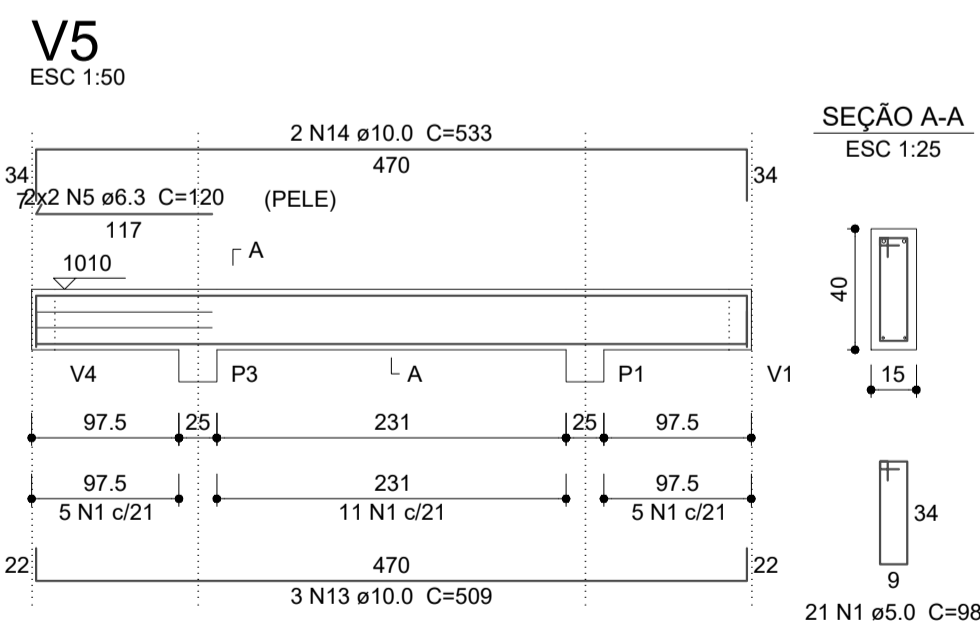
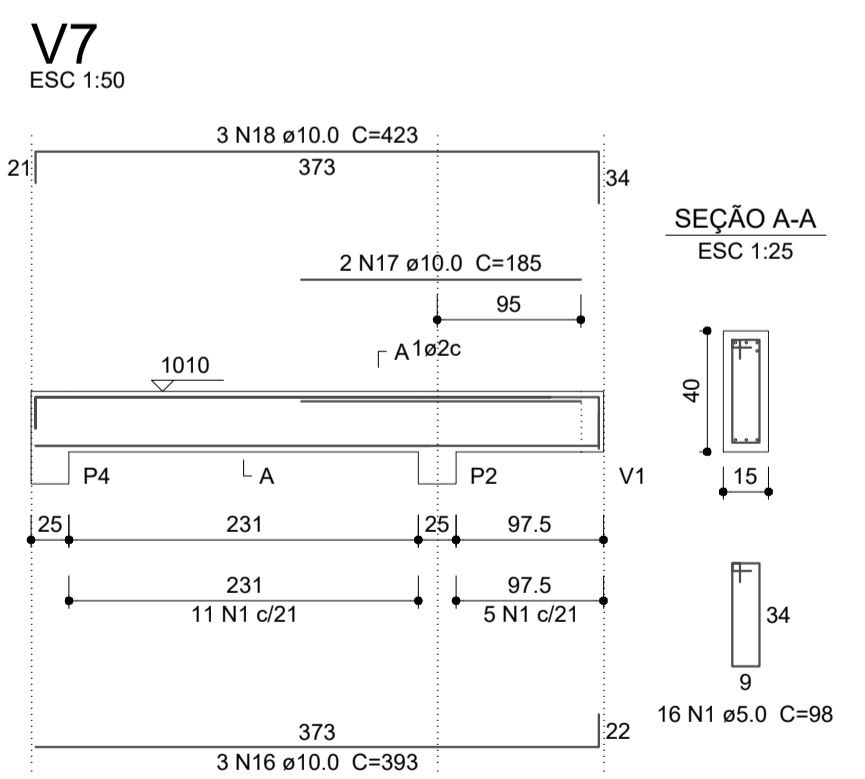
Relação do aço

AÇO	N	DIAM (mm)	QUANT	C.UNIT (cm)	C.TOTAL (cm)
CA60	1	5.0	208	98	20384
CA50	2	6.3	8	COHR	3032
	3	6.3	4	309	1236
	4	6.3	1	66	66
	5	6.3	4	120	480
	6	6.3	4	117	468
	7	8.0	2	307	614
	8	8.0	2	135	270
	9	10.0	3	369	1107
	10	10.0	2	408	816
	11	10.0	10	398	3980
	12	10.0	2	350	700
	13	10.0	3	509	1527
	14	10.0	2	533	1066
	15	10.0	2	158	316
	16	10.0	3	393	1179
	17	10.0	2	185	370
	18	10.0	3	423	1269
	19	16.0	4	459	1836

Resumo do aço

AÇO	DIAM (mm)	C.TOTAL (m)	PESO + 10 % (kg)
CA50	6.3	52.9	14.2
	8.0	6.9	3.8
	10.0	123.3	63.6
	16.0	18.4	31.9
CA60	5.0	203.9	34.6
PESO TOTAL (kg)			
CA50		133.6	
CA60		34.6	

Volume de concreto (C-35) = 1.45 m<sup>3</sup>  
Área de forma = 22.96 m<sup>2</sup>



OBSERVAÇÕES

- fck = 25 MPa
- COTAS EM METRO
- REVESTIMENTO = 100 Kg/ m<sup>2</sup>
- SOBRE CARGAS NAS LAJES 300 Kg/ m<sup>2</sup>

- PILAR QUE NASCE
- PILAR QUE SEGUE
- PILAR QUE MORRE

F				
E				
D				
C				
B				
A				
REV	DESCRIÇÃO DA REVISÃO	EXEC	APROV	DATA
<b>PREFEITURA MUNICIPAL DE SOURE</b> SECRETARIA DE OBRAS		<b>PRANCHA</b> <b>03/03</b>		
SISTEMA DE ABASTECIMENTO DE ÁGUA		DO BAIRRO NOVO II		
PROJETO ESTRUTURAL		FORMA DO FUNDO DA CAIXA D'ÁGUA		
ARMAÇÃO DAS VIGAS E PILARES		RESP. TÉCNICO:		
ENDEREÇO:		4ª RUA ENTRE AS TRAVESSAS 7 e 8.		
DES. CAD:	DATA:	ESCALA:		
PAULO ANDRÉ MONTEIRO	MARÇO/2021	INDICADA	<b>ENG. PAULO ANDRÉ MONTEIRO</b> CREA 13169-D	