

TOTEM EM CONCRETO ARMADO

ESQUADRIA EM VIDRO TEMPERADO INCOLOR
e = 8 mm TIPO: FIXA C/ PEITORIL
EM GRANITO PRETO TIJUCA

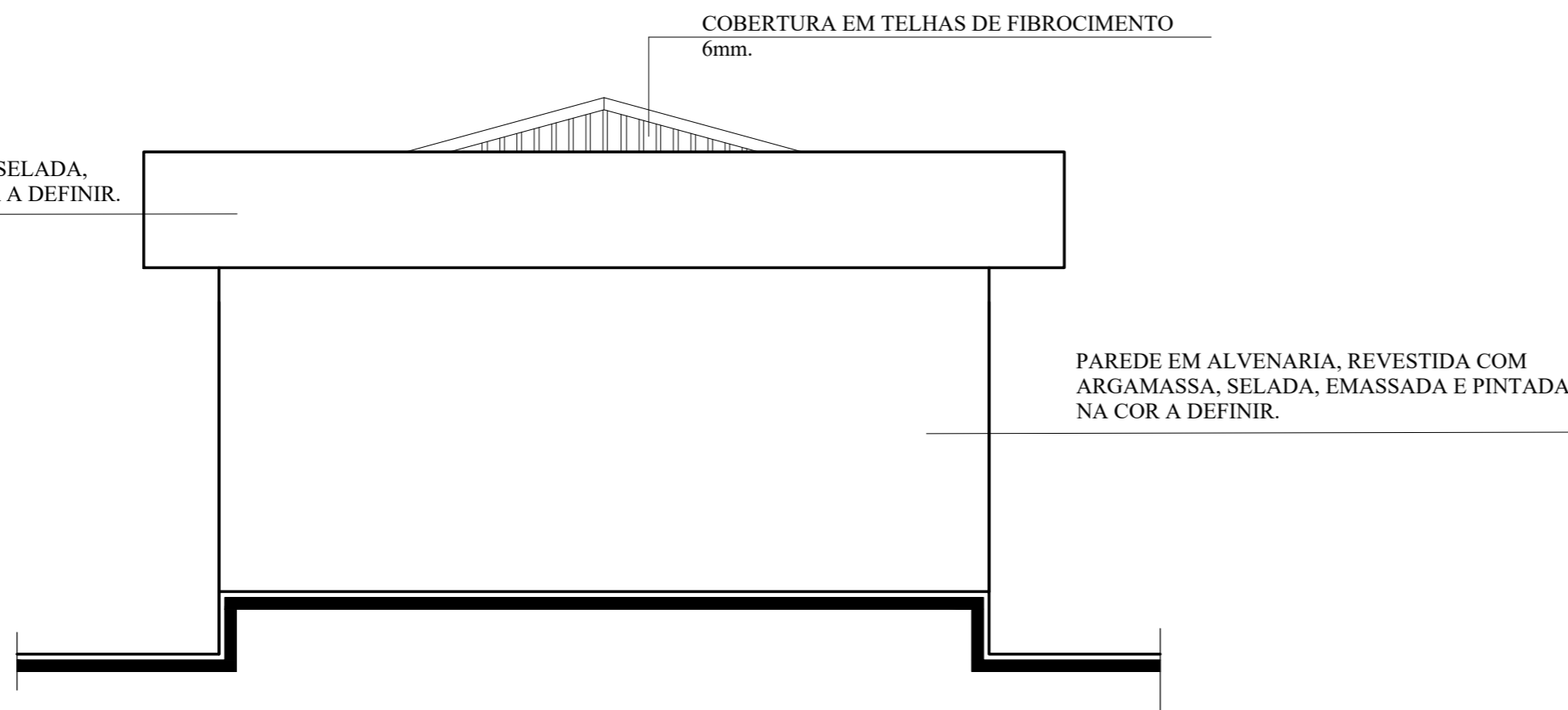
MOLDURA EM ALVENARIA, SELADA,
EMASSADA E PINTADA NA COR A DEFINIR.

PAREDE EM ALVENARIA, REVESTIDA COM
ARGAMASSA, SELADA, EMASSADA E PINTADA
NA COR A DEFINIR.

GUARDA CORPO EM FERRO GALVANIZADO 5/8",
PINTADO NA COR A DEFINIR.

FACHADA PRINCIPAL

Esc: 1/50



COBERTURA EM TELHAS DE FIBROCIMENTO
6mm.

PLATIBANDA EM ALVENARIA, SELADA,
EMASSADA E PINTADA NA COR A DEFINIR.

PAREDE EM ALVENARIA, REVESTIDA COM
ARGAMASSA, SELADA, EMASSADA E PINTADA
NA COR A DEFINIR.

FACHADA POSTERIOR

Esc: 1/50

OBS: TODAS AS MEDIDAS E NÍVEIS DEVERÃO SER CONFERIDAS NO LOCAL

PREFEITURA MUNICIPAL DE SOURE				
CONTEÚDO: CONSTRUÇÃO DO MEMORIAL DA BIBLIA				
COORDENAÇÃO:	CLIENTE: PREFEITURA MUNICIPAL DE SOURE	ESCALA: INDICADA	PRANCHA: 05 <hr/> 05	
RESP. TÉCNICO: HENRIQUE FIGUEIREDO	LOCALIZAÇÃO: 6a RUA ENTRE AS TRAVESSAS 17 e 18 - BAIRRO CENTRO	DATA: ABRIL / 2022		
DESENHO: HENRIQUE FIGUEIREDO	ASSUNTO: FACHADA PRINCIPAL FACHADA POSTERIOR	REVISÃO:		