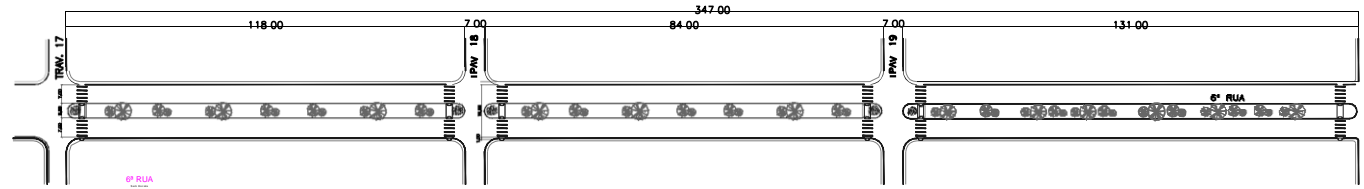
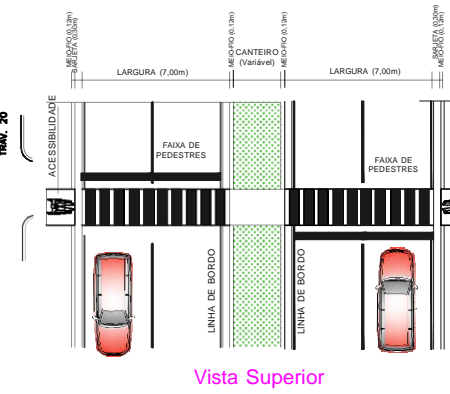


### EXTENSÃO DA VIA A SER PAVIMENTADA

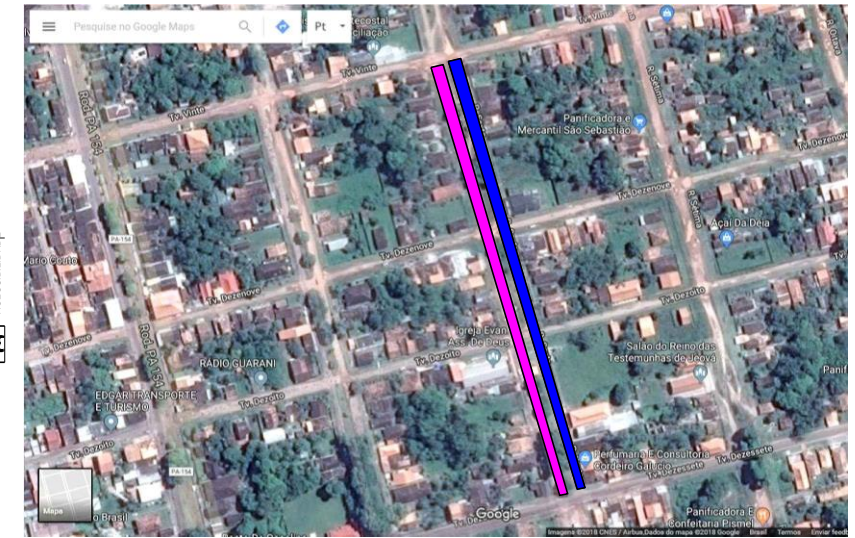


### FAIXA DE PEDESTRE



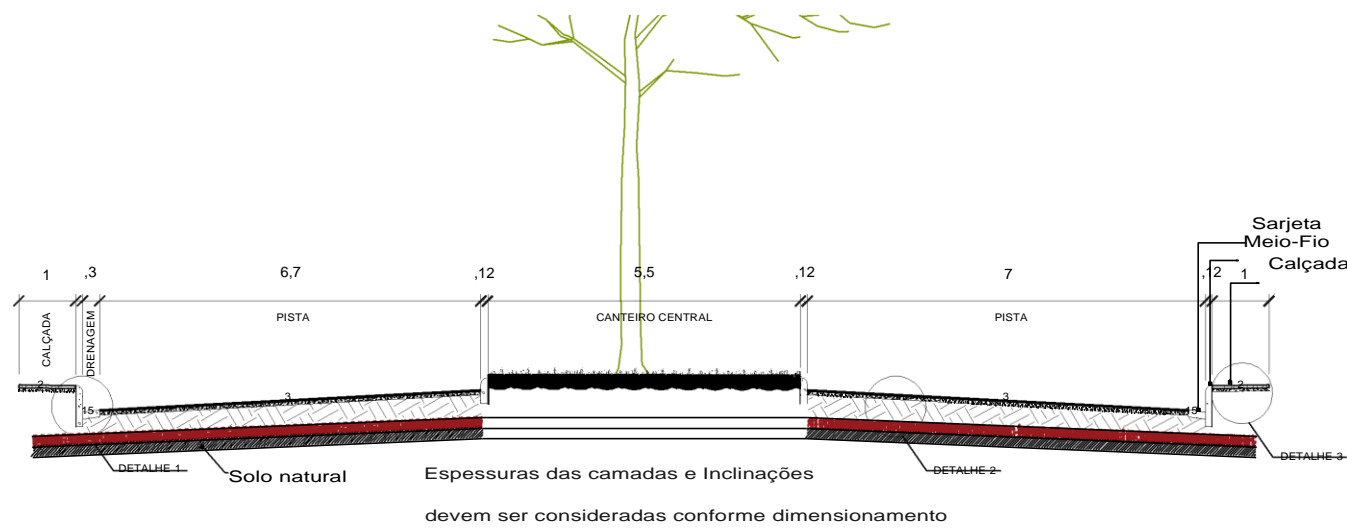
Vista Superior

### MAPA DE LOCALIZAÇÃO DA OBRA

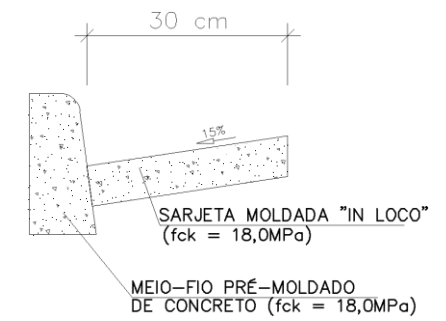
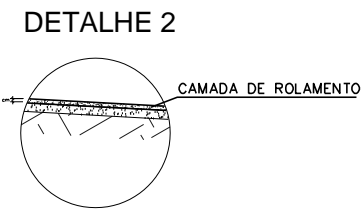


- Trecho 1
- Trecho 2

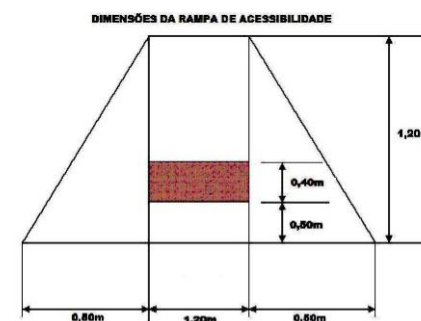
### CORTE ESQUEMÁTICO



### DETALHES



### RELATÓRIO FOTOGRÁFICO



<b>SECRETARIA DE DESENVOLVIMENTO REGIONAL</b> COORDENAÇÃO GERAL DE GESTÃO DE CONTRATOS E CONVÊNIOS		
PROCEDIMENTO SIMPLIFICADO PARA PAVIMENTAÇÃO URBANA		
<b>PREFEITURA MUNICIPAL DE SOURE</b>		
LOCAL:	SEXTA RUA Trecho 1 e 2 = Entre Trav. 17 e 20	
OBJETO:	PAVIMENTAÇÃO DE VIAS NO MUNICÍPIO DE SOURE	DATA: ABRIL/2019.
CONTEÚDO:	LOCALIZAÇÃO / PLANTA BAIXA / CORTE / DETALHES CROQUI BOTA-FORA/JAZIDA / RELATÓRIO FOTOGRÁFICO	FRANCHA : <b>0101</b>
PROJETO:	ENG. CIVIL MARCUS A VELOSO CREA: 151100244-1PA	PREF. MUNICIPAL DE SOURE